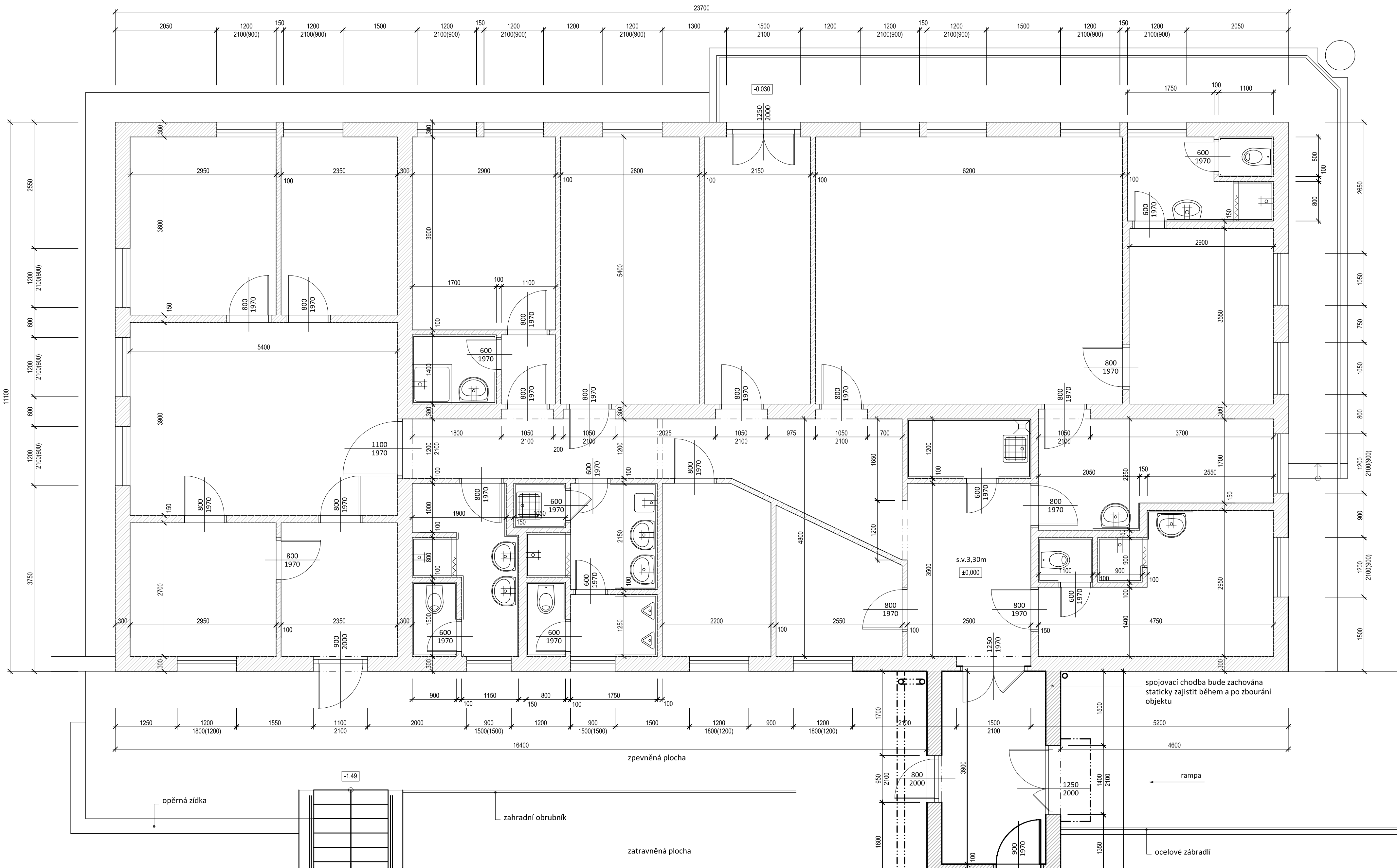


PŮDORYS 1.NP

měřítko 1 : 50



POZNÁMKY:

- Kompletní demolice objektu
- Objekt spojovací chodby bude zachován

LEGENDA MATERIÁLU:

- STÁVAJÍCÍ KONSTRUKCE:
- PŘEDPOKLÁDANÉ KONSTRUKCE:
- nosné zdivo z pórobetonových tvárnice
- průřez z cihel

OBJEM MATERIÁLU:

Nosné zdivo	pórobetonové tvárnice	73,438 m³
Příčky	cihelné zdivo	33,736 m³
Věnce	železobeton	4,507 m³
Překlady	železobeton	3,483 m³
Strop	keramické stropní panely	52,731 m³
Strop zateplení	minerální tep. izolace	23,562 m³
Krov	dřevo	16,585 m³
Atika	cihelné zdivo	2,597 m³
Terasa	beton	23,522 m³
Zaklady	beton	85,658 m³
Podkladní beton	beton	26,429 m³
Podlahy		22,775 m³

INDEX	ZMĚNA	DATA	JMĚNO	PODPIS

Vedoucí projektant	Vopat Věroslav Ing.	Vedoucí zakázky	Pluhař Martin Ing., CSc.	1:50
Projektant		Schválí		
bpo BPO spol. s r.o. Lidická 1239 363 01 OSTROV Tel.: +420353675111 Fax: +420353612416 projekty@bpo.cz www.bpo.cz	ZAKÁZKA: Zodolnění výjezdové základny Zdravotnické záchranné služby Karlovarského kraje v Sokolově ČÁST (SO,PS): Dokumentace pro provádění stavby Architektonicko stavební řešení OBSAH: Půdorys bourání OBJEDNATEL: Karlovarský kraj			Počet A4 6 Stupeň projektu PST Datum dokončení 14.12.2018 Číslo zakázky 9009-26 Číslo archivní: BPO 5-102543